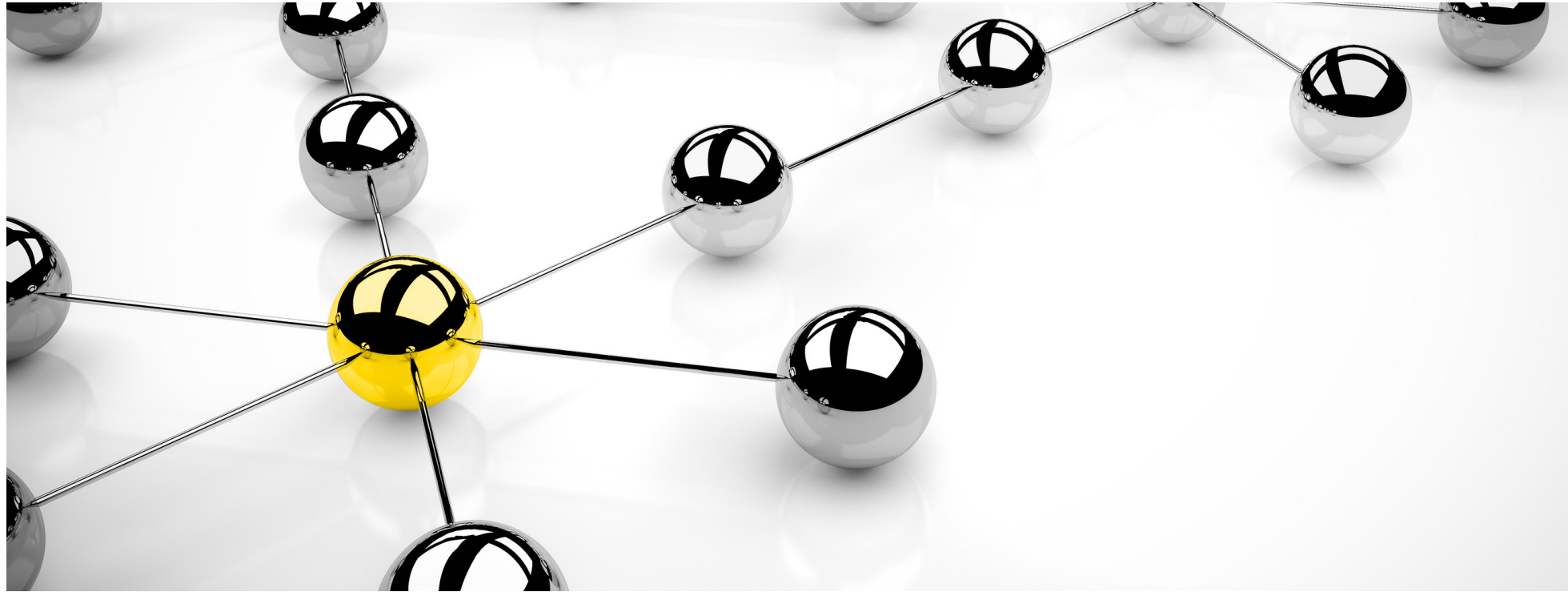


EDUCATIONAL LEADERSHIP: FOUR CHALLENGES IN A NETWORKED SOCIETY



Facultat de Psicologia, Ciències
de l'Educació i de l'Esport Blanquerna

Universitat Ramon Llull



Obra Social
Fundación "la Caixa"



[PRESENTACIÓ](#) | [PROGRAMA](#) | [BLOG](#) | [FORMULARI](#)

Tenim l'honor de presentar-vos el **1r Workshop Internacional sobre Lideratge Educatiu** organitzat pel grup de recerca PSITIC, Pedagogia, Societat i Innovació amb el suport de les TIC (Universitat Ramon Llull).

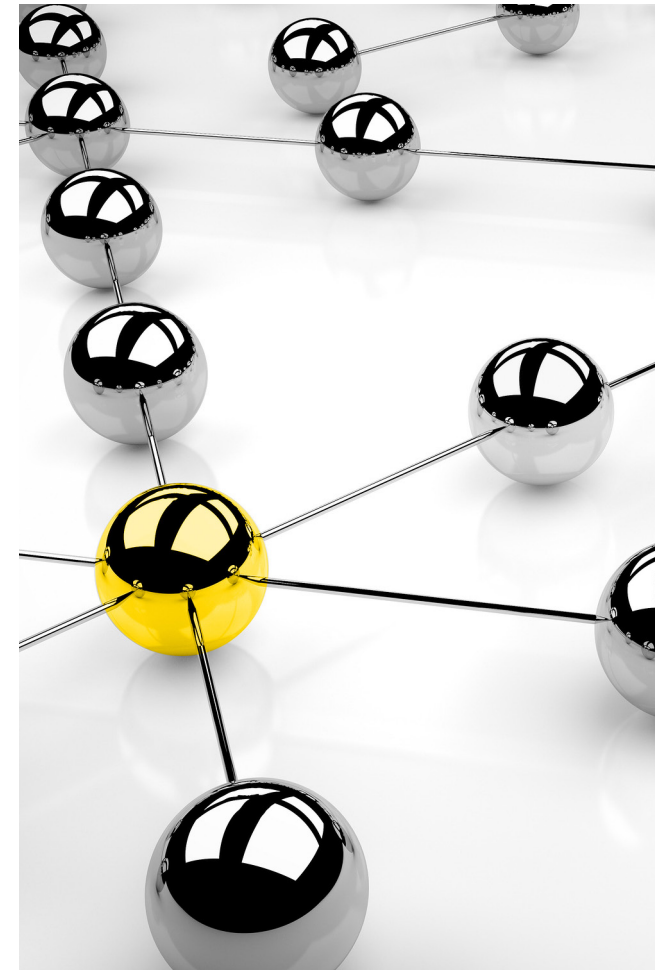
El Workshop té per títol: *“Educational leadership: four challenges in a networked society”*, i pretèn avançar conjuntament cap a un enfocament interdisciplinari del lideratge educatiu en la societat actual.

Es celebrarà els dies **7 i 8 de novembre de 2013**, i comptarà amb dos espais principals que es troben a menys de 50 metres de distància: dia 7 a les Sales Beta i Gamma del CosmoCaixa, Obra Social “la Caixa” (C/ Isaac Newton, 26); dia 8 a la Facultat de Psicologia, Ciències de l'Educació i de l'Esport Blanquerna, URL (C/Císter, 34).

Les comunicacions i la discussió especificades en el programa es realitzaran en llengua anglesa, catalana i castellana, i durant el primer dia els participants disposaran de servei de traducció simultània.

La participació en el Workshop és gratuïta amb places limitades. Podeu registrar-vos a través del link formulari de sol·licitud.

Aquest seminari de treball compta amb el suport del Comissionat per a Universitats i Recerca del DIUE de la Generalitat de Catalunya.



PROGRAMA

Preliminary Day - COMMUNICATIONS.

Thursday, November 7th 2013

9h | Presidential table:

Talk 1. **Welcome:** *Dr. Xavier Pujadas*, Vice-dean of post-graduate and research in FPCEE Blanquerna; and *Mr. Marc Simón*, General Director of social integration programs in Obra Social "La Caixa".

Talk 2. **Educational Leadership: Four Challenges for a new Educational Governance.**

Dr. Jordi Riera, PSITIC's Principal Investigator and Vice-Rector for Academic Policy and Adjunct to the Rector, URL.

9.30h | First Challenge

**Educational Collaborative Networks:
Unlocking the school's collapse**

Lecturer 1. *Dra. Mireia Civís* (PSITIC, URL)

Lecturer 2. *Dra. Liz Todd* (Newcastle University)

Lecturer 3. *Dr. Alan Daly* (UCSD)

Table discussion and plenary discussion

11:30h | Coffee break

12h | Second Challenge

Ubiquitous Learning environment:

Overcoming the analogical switch off

Lecturer 1. *Dr. Miquel Àngel Prats* (PSITIC, URL)

Lecturer 2. *Dr. Manuel Area Moreira* (ULL)

Table discussion and plenary discussion

13.30h Lunch

15h | Third Challenge

Language in leadership and conditions to encourage leadership in social educational scenarios

Lecturer 1. *Dra. Maria Carme Boqué* (PSITIC, URL)

Lecturer 2. *Dr. Kevin Flint* (Nottingham Trent University)

Table discussion and plenary discussion

16.30h | Fourth Challenge

The Ethical focus at the center of Educational Leadership

Lecturer 1. *Dr. Francesc Torralba* (PSITIC, URL)

Lecturer 2. *Dr. Lluís Ylla* (FJE)

Table discussion and plenary discussion

Discussion Day - WORKSHOP.

Friday, November 8th 2013

9h | Conclusions from day 1.

9.30h | Parallel sessions

Priorities on Educational Leadership facing a new paradigm on Educational Governance / Collaboration opportunities

11h | Coffee break

11.30h | Guided plenary discussion

13h | Wrap up and end of meeting